

Nachweis

Luft- und Trittschalldämmung von Decken

Prüfbericht

Nr. 17-001670-PR01
(PB X17-F03-04-de-01)



Auftraggeber	Wolf Bavaria GmbH Gutenbergstr. 8 91560 Heilsbronn Deutschland
Produkt	Holzbalkendecke mit schwimmendem Estrich
Bezeichnung	BHG 1.10 ST TRI 20 + DHG H 1.2 ST TRI
Estrich	2 × 12,5 mm Schalldämmplatten, m' = 35,5 kg/m ²
Dämmplatte	20 mm Holzfaserdämmplatten, m' = 5,2 kg/m ²
Schüttung	80 mm gebundene Splittschüttung, m' = 131,9 kg/m ²
Bepankung	22 mm Holzwerkstoffplatten, m' = 13,3 kg/m ²
Tragwerk	240 mm Konstruktionsvollholz, e = 508 mm
Dämmung	2 × 120 mm Mineralwolle Dämmung, ρ = 20,6 kg/m ³
Unterkonstruktion	25 mm Stahlblech-Profile mit Clips, e = 417 mm
Unterdecken- bekleidung	12,5 mm Schalldämmplatten, m' = 17,9 kg/m ²
Unterdecken- bekleidung	12,5 mm Gipskartonfeuerschutzplatten, m' = 12,9 kg/m ²
Gesamtdicke	437 mm
Flächenbezogene Masse	249,8 kg/m ²

Ergebnis

Bewertetes Schalldämm-Maß R_w und Spektrum-Anpassungswerte C ; C_{tr}



$$R_w (C; C_{tr}) = 83 (-3; -9) \text{ dB}$$

Bewerteter Norm-Trittschallpegel $L_{n,w}$ und Spektrum-Anpassungswert C_I



$$L_{n,w} (C_I) = 34 (2) \text{ dB}$$

ift Rosenheim

06.11.2017

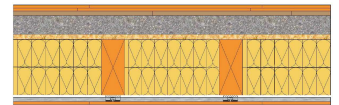
Dr. Joachim Hessinger, Dipl.-Phys.
Prüfstellenleiter
Bauakustik

Stefan Bacher, Dipl.-Ing. (FH)
Prüfingenieur
Bauakustik

Grundlagen

EN ISO 10140-1: 2016
EN ISO 10140-2: 2010
EN ISO 10140-3: 2010
+A1:2015
EN ISO 717-1: 2013
EN ISO 717-2: 2013

Darstellung



Verwendungshinweise

Dieser Prüfbericht dient zum Nachweis der Luft- und Trittschalldämmung einer Decke. Der Übereinstimmungsnachweis ist in Deutschland nach Bauregelliste nur in Form eines allgemeinen bauaufsichtlichen Prüfzeugnisses AbP möglich. Dieser Prüfbericht kann nicht als Teilprüfung für ein AbP verwendet werden.

Gültigkeit

Die genannten Daten und Ergebnisse beziehen sich ausschließlich auf den geprüften und beschriebenen Probekörper.

Die Prüfung der Schalldämmung ermöglicht keine Aussage über weitere leistungs- und qualitätsbestimmenden Eigenschaften der vorliegenden Konstruktion.

Veröffentlichungshinweise

Es gilt das ift-Merkblatt „Bedingungen und Hinweise zur Verwendung von ift-Prüfdokumentationen“.

Das Deckblatt kann als Kurzfassung verwendet werden.

Inhalt

Der Nachweis umfasst insgesamt 12 Seiten

- 1 Gegenstand
- 2 Durchführung
- 3 Einzelergebnisse
- 4 Verwendungshinweise
Messblätter (2 Seiten)