



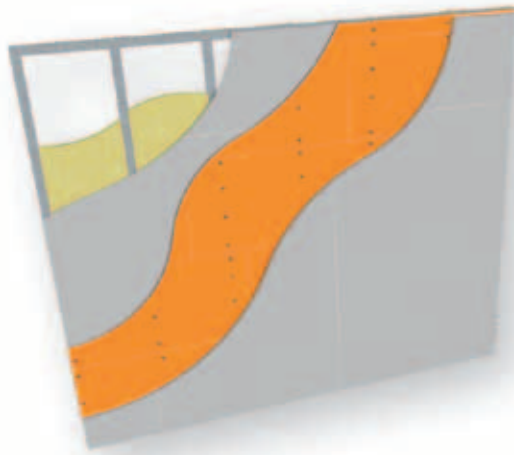
WSMB 1.1 TWIN Einseitig



Dicke = 97,5 mm



R`wR = 54 dB



PhoneStar TWIN
1200x800 mm
12 Schrauben pro Platte

Schnellbauschraube
Feingewinde

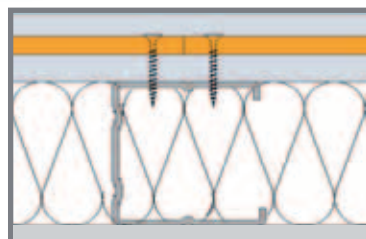


Gips-in-Gips Schraube



Technische Systemdaten	
Aufbaudicke	97,5 mm
U-Wert _{System}	0,66 W/m²K
Systemgewicht	49,5 kg/m²
Luftschalldämmung	
R`wR	54 dB
Luftschallverbesserung	
ΔR`wR	9 dB

*Statische Anforderungen beachten!



Gipskarton 12,5 mm
PhoneStar TWIN 10 mm
Gipskarton 12,5 mm

➤ Ertüchtigung

Metallständer 50 mm
mit Mineralwolle ausgefacht
Gipskarton 12,5 mm

PhoneStar Verarbeitungsrichtlinien sind zu beachten!

Ständerwand mit senkrechten Ständern im Abstand von 600mm errichten. An Boden-, Wand- und Deckenanschlüssen Randprofile anbringen und mit Moosgummi entkoppeln.

PhoneStar TWIN mit der Längsseite horizontal an Ständer mit 12 Schnellbauschrauben Feingewinde für Metallständer 3,9 x 45 mm anschrauben. Kreuzfugen vermeiden. Sichtseite (Etikett) der Platten muss im Raum sichtbar sein.

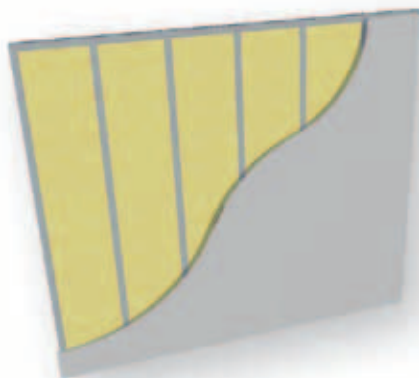
Gipskarton mit Gips-in-Gips Schrauben alle 250 mm in die PhoneStar schrauben.

(Nicht in die Ständer schrauben um Schallbrücken zu vermeiden).

WSM 1 Ständerwand Metall



R`wR = 45 dB



Technische Systemdaten	
Ausgangswand	62,5 mm
Rohdichte	29 kg/m³
Luftschalldämmung	
R`wR	45 dB