



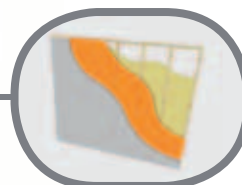
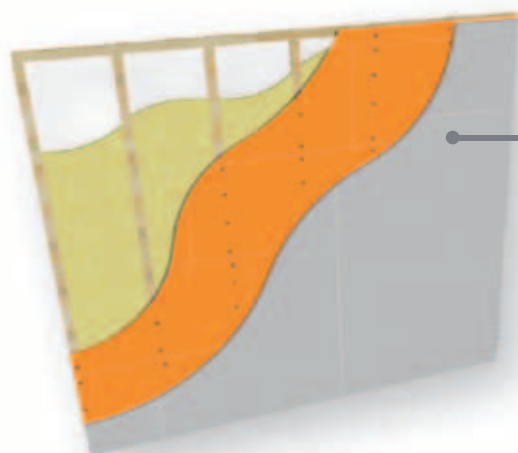
## WSH 2.1 TWIN + TWIN Beidseitig



**Dicke = 90 mm**

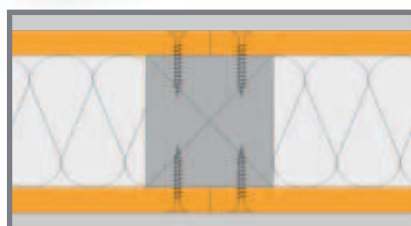


**R`wR = 54 dB**



Beidseitig beplankt

PhoneStar TWIN  
1200x800 mm  
12 Schrauben pro Platte



Gipskarton 12,5 mm  
PhoneStar TWIN 10 mm

Holzständer 45 mm  
mit Mineralwolle ausgefacht

PhoneStar TWIN 10 mm  
Gipskarton 12,5 mm

PhoneStar Verarbeitungsrichtlinien sind zu beachten!

Ständerwand mit senkrechten Ständern im Abstand von 600 mm errichten. An Boden-, Wand- und Deckenanschlüssen Ständer anbringen und mit Moosgummi entkoppeln.

PhoneStar TWIN mit der Längsseite horizontal an Ständer mit 12 Schnellbauschrauben 3,9 x 45 mm anschrauben.

Kreuzfugen vermeiden. Sichtseite (Etikett) der Platten muss im Raum sichtbar sein.

Gipskarton mit Gips-in-Gips Schrauben ,5,5 x 38 mm, alle 250 mm in die PhoneStar schrauben. (Nicht in die Ständer schrauben um Schallbrücken zu vermeiden).

Technische Systemdaten	
Aufbaudicke	90 mm
U-Wert <sub>System</sub>	0,67 W/m <sup>2</sup> K
Systemgewicht	51 kg/m <sup>2</sup>
<b>Luftschalldämmung</b>	
R`wR	54 dB
<b>Luftschallverbesserung</b>	
ΔR`wR	11 dB

\*Statische Anforderungen beachten!

Schnellbauschraube  
Grobgewinde



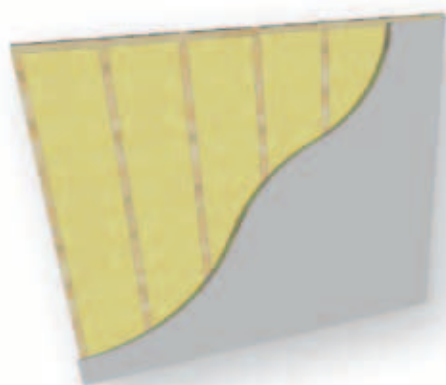
Gips-in-Gips Schraube



## WSH 1 Ständerwand Holz



**R`wR = 43 dB**



Technische Systemdaten	
Ausgangswand	70 mm
Rohdichte	27 kg/m <sup>3</sup>
<b>Luftschalldämmung</b>	
R`wR	43 dB