



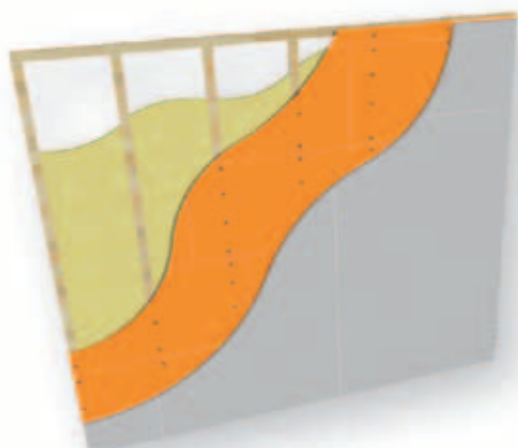
WSH 1.1 TWIN Einseitig



Dicke = 80 mm



R`wR = 50 dB

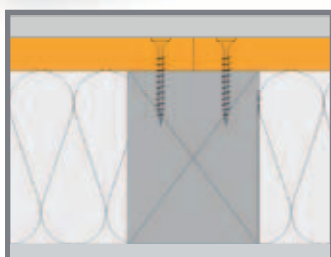


PhoneStar TWIN
1200x800 mm
12 Schrauben pro Platte

Schnellbauschraube
Grobgewinde



Gips-in-Gips Schraube



Gipskarton 12,5 mm
PhoneStar TWIN 10 mm
Holzständer 45 mm
mit Mineralwolle ausgefacht
Gipskarton 12,5 mm

PhoneStar Verarbeitungsrichtlinien sind zu beachten!

Ständerwand mit senkrechten Ständern im Abstand von 600 mm errichten. An Boden-, Wand- und Deckenanschlüssen Ständer anbringen und mit Moosgummi entkoppeln.

PhoneStar TWIN mit der Längsseite horizontal an Ständer mit 12 Schnellbauschrauben 3,9 x 35 mm anschrauben.

Kreuzfugen vermeiden. Sichtseite (Etikett) der Platten muss im Raum sichtbar sein.

Gipskarton mit Gips-in-Gips Schrauben, 5,5 x 38 mm, alle 250 mm in die PhoneStar schrauben.

(Nicht in die Ständer schrauben um Schallbrücken zu vermeiden).

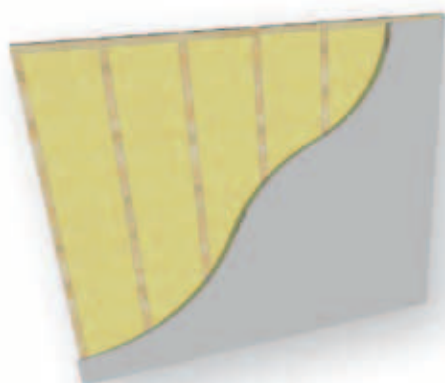
Technische Systemdaten	
Aufbaudicke	80 mm
U-Wert _{System}	0,70 W/m ² K
Systemgewicht	39 kg/m ²
Beispiel	
Luftschalldämmung	
R`wR	50 dB
Luftschallverbesserung	
ΔR`wR	7 dB

*Statische Anforderungen beachten!

WSH 1 Ständerwand Holz



R`wR = 43 dB



Technische Systemdaten	
Ausgangswand	57,5 mm
Rohdichte	27 kg/m ³
Luftschalldämmung	
R`wR	43 dB