



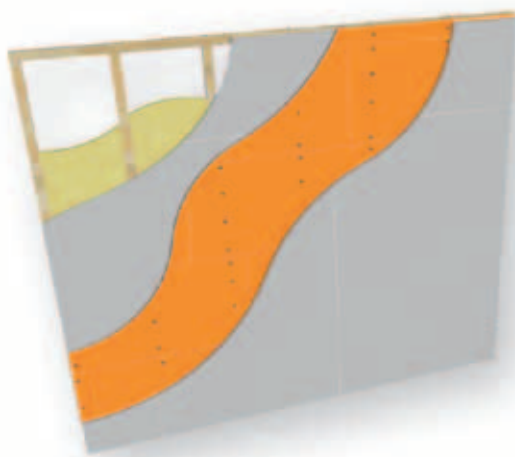
## WSHB 1.1 TWIN Einseitig



**Dicke = 92,5 mm**



**R`wR = 52 dB**

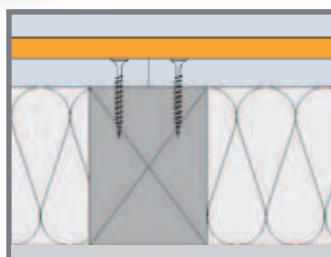


PhoneStar TWIN  
1200x800 mm  
12 Schrauben pro Platte

Schnellbauschraube  
Grobgewinde



Gips-in-Gips Schraube



Gipskarton 12,5 mm  
**PhoneStar TWIN 10 mm**  
Gipskarton 12,5 mm  
Holzständer 45 mm  
mit Mineralwolle ausgefacht  
Gipskarton 12,5 mm

➤ Ertüchtigung

Technische Systemdaten	
Aufbaudicke	92,5 mm
U-Wert <sub>System</sub>	0,66 W/m <sup>2</sup> K
Systemgewicht	47,6 kg/m <sup>2</sup>
<b>Luftschalldämmung</b>	
R`wR	52 dB
<b>Luftschallverbesserung</b>	
ΔR`wR	9 dB

\*Statische Anforderungen beachten!

PhoneStar Verarbeitungsrichtlinien sind zu beachten!

Ständerwand mit senkrechten Ständern im Abstand von 600 mm errichten. An Boden-, Wand- und Deckenanschlüssen Ständer anbringen und mit Moosgummi entkoppeln.

PhoneStar TWIN mit der Längsseite horizontal an Ständer mit 12 Schnellbauschrauben 3,9 x 35 mm anschrauben.

Kreuzfugen vermeiden. Sichtseite (Etikett) der Platten muss im Raum sichtbar sein.

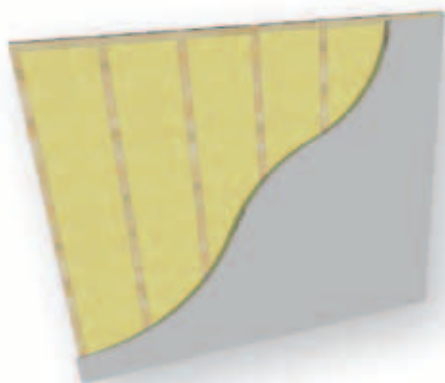
Gipskarton mit Gips-in-Gips Schrauben alle 250 mm in die PhoneStar schrauben.

(Nicht in die Ständer schrauben um Schallbrücken zu vermeiden).

## WSH 1 Ständerwand Holz



**R`wR = 43 dB**



Technische Systemdaten	
Ausgangswand	57,5 mm
Rohdichte	27 kg/m <sup>3</sup>
<b>Luftschalldämmung</b>	
R`wR	43 dB