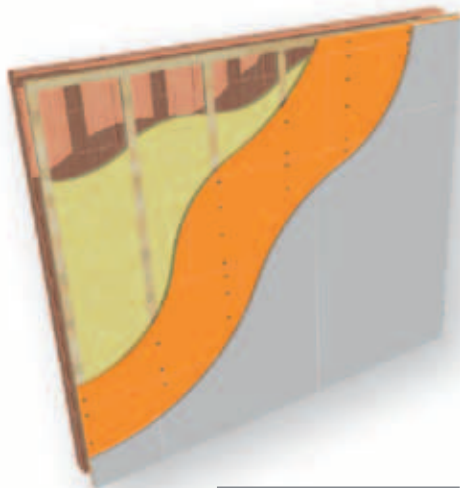




## WMZ V 1.2 TRI + Vorsatzschale

**Dicke = 82,5 mm**     **R`wR = 62 dB**



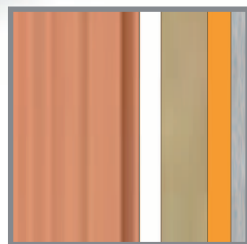
PhoneStar TRI  
1200x800 mm  
12 Schrauben pro Platte

1250x625 mm  
12 Schrauben pro Platte

Schnellbauschraube  
Grobgewinde



Gips-in-Gips Schraube



- 1 Massivwand 115 mm
- 2 Luft 10-20 mm
- 3 Vorsatzschale 45 mm mit Mineralwolle ausgefacht
- 4 PhoneStar TRI 15 mm
- 5 Gipskarton 12,5 mm

1 2 3 4 5

PhoneStar Verarbeitungsrichtlinien sind zu beachten!

Vorsatzschale mit Ständern im Abstand von 600/625 mm senkrecht errichten.

An Boden-, Wand- und Deckenanschlüssen Lattung anbringen.

PhoneStar TRI mit der Längsseite horizontal an Ständer mit 12 Schnellbauschrauben 3,9 x 35 mm anschrauben.

Kreuzfugen vermeiden. Sichtseite (Etikett) der Platten muss im Raum sichtbar sein.

Gipskarton mit Gips-in-Gips Schrauben, 5,5 x 38 mm, alle 250 mm in die PhoneStar schrauben.

(Nicht in die Ständer schrauben um Schallbrücken zu vermeiden).

## WM 1 Massivwand

**R`wR = 42 dB**



Technische Systemdaten	
Aufbaudicke	82,5 mm
U-Wert <sub>System</sub>	0,71 W/m <sup>2</sup> K
Systemgewicht	36 kg/m <sup>2</sup>

### Beispiel



Luftschalldämmung	
R`wR	62 dB
Luftschallverbesserung	
ΔR`wR	20 dB

\*Statische Anforderungen beachten!

Technische Systemdaten	
Ausgangswand	115 mm
Rohdichte	650 kg/m <sup>3</sup>
Luftschalldämmung	
R`wR	42 dB