



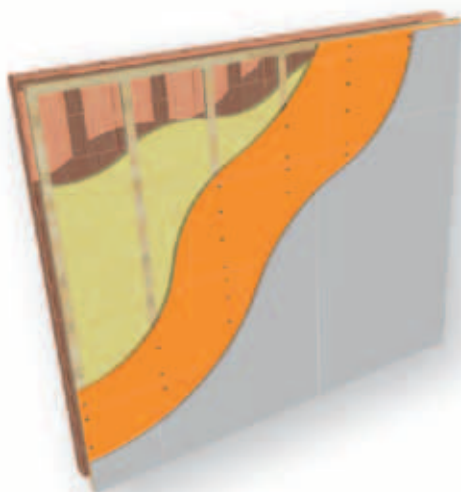
WMZ V 1.1 TWIN + Vorsatzschale



Dicke = 77,5 mm



R`wR = 60 dB

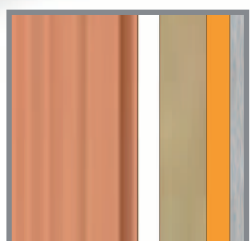


PhoneStar TWIN
1200x800 mm
12 Schrauben pro Platte

Schnellbauschraube
Grobgewinde



Gips-in-Gips Schraube



- 1 Massivwand 115 mm
- 2 Luft 10-20 mm
- 3 Vorsatzschale 45 mm mit Mineralwolle ausgefacht
- 4 PhoneStar TWIN 10 mm
- 5 Gipskarton 12,5 mm

1 2 3 4 5

PhoneStar Verarbeitungsrichtlinien sind zu beachten!

Vorsatzschale mit Lattung im Abstand von 600 mm senkrecht errichten. An Boden-, Wand- und Deckenanschlüssen Lattung anbringen.

PhoneStar TWIN mit der Längsseite horizontal an Lattung mit 12 Schnellbauschrauben 3,9 x 35 mm anschrauben.

Kreuzfugen vermeiden. Sichtseite (Etikett) der Platten muss im Raum sichtbar sein.

Gipskarton mit Gips-in-Gips Schrauben, 5,5 x 38 mm, alle 250 mm in die PhoneStar schrauben.

(Nicht in die Lattung schrauben um Schallbrücken zu vermeiden).

Technische Systemdaten	
Aufbaudicke	77,5 mm
U-Wert _{System}	0,72 W/m ² K
Systemgewicht	30 kg/m ²

Beispiel



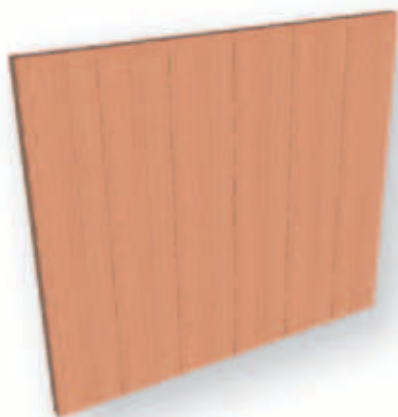
Luftschalldämmung	
R`wR	60 dB
Luftschallverbesserung	
ΔR`wR	18 dB

*Statische Anforderungen beachten!

WM 1 Massivwand



R`wR = 42 dB



Technische Systemdaten	
Ausgangswand	115 mm
Rohdichte	650 kg/m ³
Luftschalldämmung	
R`wR	42 dB