



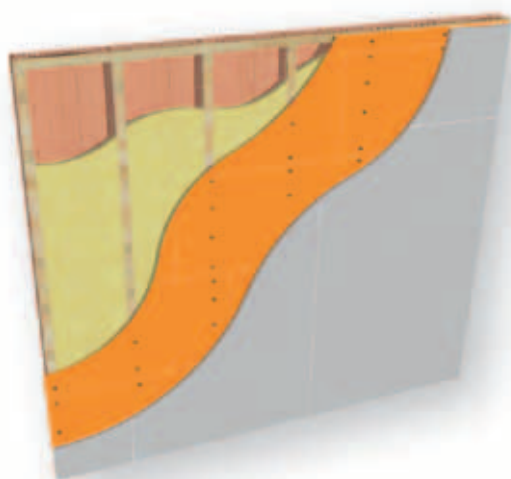
WMZ L 1.1 TWIN + Lattung



Dicke = 52,5 mm



R`wR = 50 dB

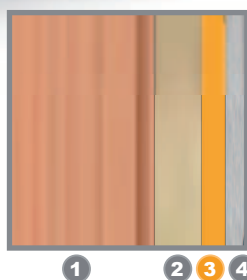


PhoneStar TWIN
1200x800 mm
12 Schrauben pro Platte

Schnellbauschraube
Grobgewinde



Gips-in-Gips Schraube



- 1 Massivwand 115 mm
- 2 Lattung 50x30 mm mit 20 mm Mineralwolle ausgefacht
- 3 PhoneStar TWIN 10 mm
- 4 Gipskarton 12,5 mm

PhoneStar Verarbeitungsrichtlinien sind zu beachten!

Lattung im Abstand von 600 mm senkrecht andübeln. An Boden-, Wand- und Deckenanschlüssen Lattung anbringen.

PhoneStar TWIN mit der Längsseite horizontal an Lattung mit 12 Schnellbauschrauben 3,9 x 35 mm anschrauben.

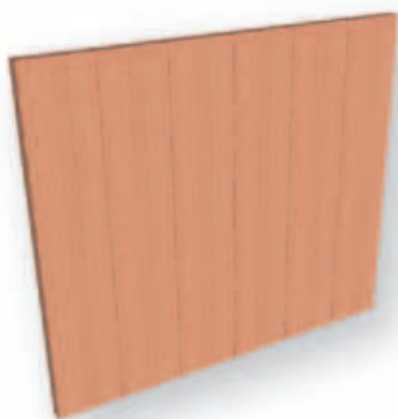
Gipskarton mit Gips-in-Gips Schrauben, 5,5 x 38 mm, alle 250 mm in die PhoneStar schrauben.

(Nicht in die Lattung schrauben um Schallbrücken zu vermeiden).

WM 1 Massivwand



R`wR = 42 dB



Technische Systemdaten	
Aufbaudicke	52,5 mm
U-Wert _{System}	1,49 W/m ² K
Systemgewicht	24,5 kg/m ²

Beispiel



Luftschalldämmung	
R`wR	50 dB
Luftschallverbesserung	
ΔR`wR	8 dB

Technische Systemdaten	
Ausgangswand	115 mm
Rohdichte	650 kg/m ³
Luftschalldämmung	
R`wR	42 dB