



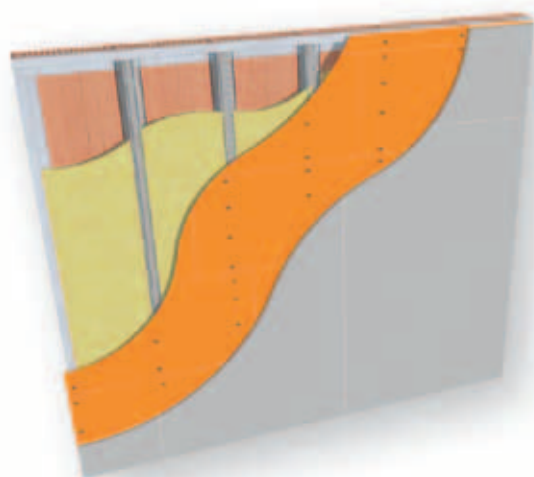
## WMZ H 1.2 TRI + Hut-Federschiene



**Dicke = 54,5 mm**



**R`wR = 57 dB**



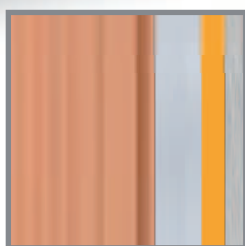
PhoneStar TRI  
1200x800 mm  
12 Schrauben pro Platte

1250x625 mm  
12 Schrauben pro Platte

Schnellbauschraube  
Feingewinde



Gips-in-Gips Schraube



1 2 3 4

- 1 Massivwand 115 mm
- 2 Hut-Federschiene 27 mm mit Mineralwolle ausgefacht
- 3 PhoneStar TRI 15 mm
- 4 Gipskarton 12,5 mm

PhoneStar Verarbeitungsrichtlinien sind zu beachten!

Die Hut-Federschiene im Abstand von 600/625 mm senkrecht an die Wand anbringen.

Boden-, Wand- und Deckenanschlüsse mit Randprofilen einrahmen.

PhoneStar mit Schnellbauschrauben Feingewinde für Metallständerwerk in die Hut-Federschiene schrauben.

Gipskarton mit Gips-in-Gips Schrauben, 5,5 x 38 mm, alle 250 mm in die PhoneStar schrauben.

(Nicht in die Hut-Federschiene schrauben um Schallbrücken zu vermeiden).

Technische Systemdaten	
Aufbaudicke	54,5 mm
U-Wert <sub>System</sub>	1,19 W/m <sup>2</sup> K
Systemgewicht	31,5 kg/m <sup>2</sup>

### Beispiel

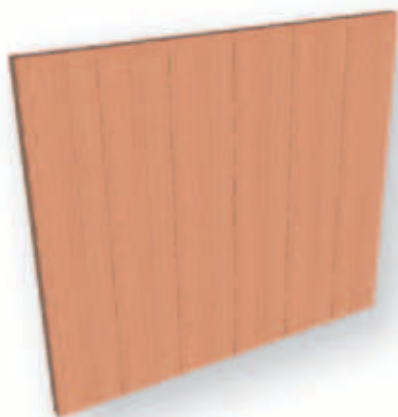


Luftschalldämmung	
R`wR	57 dB
Luftschallverbesserung	
ΔR`wR	15 dB

## WM 1 Massivwand



**R`wR = 42 dB**



Technische Systemdaten	
Ausgangswand	115 mm
Rohdichte	650 kg/m <sup>3</sup>
Luftschalldämmung	
R`wR	42 dB