



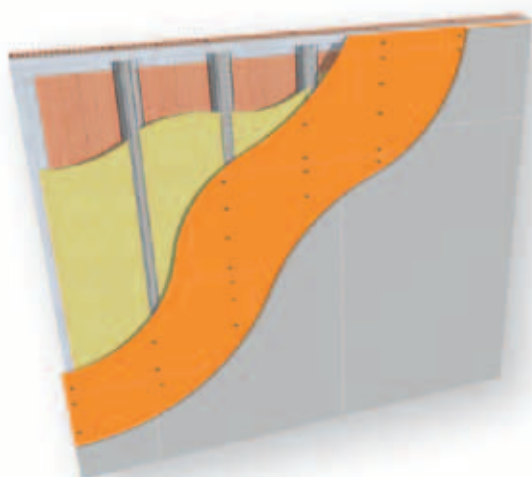
WMZ H 1.1 TWIN + Hut-Federschiene



Dicke = 49,5 mm



R`wR = 55 dB

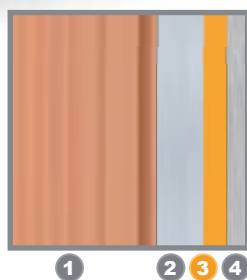


PhoneStar TWIN
1200x800 mm
12 Schrauben pro Platte

Schnellbauschraube
Feingewinde



Gips-in-Gips Schraube



- 1 Massivwand 115 mm
- 2 Hut-Federschiene 27 mm mit Mineralwolle ausgefacht
- 3 PhoneStar TWIN 10 mm
- 4 Gipskarton 12,5 mm

PhoneStar Verarbeitungsrichtlinien sind zu beachten!

Die Hut-Federschiene im Abstand von 600 mm senkrecht an die Wand anbringen.

Boden-, Wand- und Deckenanschlüsse mit Randprofilen einrahmen.

PhoneStar mit Schnellbauschrauben Feingewinde für Metallständerwerk in die Hut-Federschiene schrauben.

Gipskarton mit Gips-in-Gips Schrauben, 5,5 x 38 mm, alle 250 mm in die PhoneStar schrauben.

(Nicht in die Hut-Federschiene schrauben um Schallbrücken zu vermeiden).

Technische Systemdaten	
Aufbaudicke	49,5 mm
U-Wert _{System}	1,23 W/m ² K
Systemgewicht	25,5 kg/m ²

Beispiel



Luftschalldämmung

R`wR | 55 dB

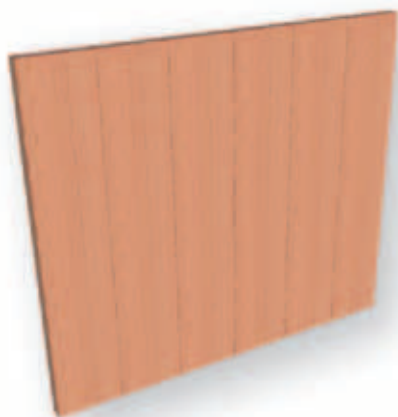
Luftschallverbesserung

ΔR`wR | 13 dB

WM 1 Massivwand



R`wR = 42 dB



Technische Systemdaten	
Ausgangswand	115 mm
Rohdichte	650 kg/m ³
Luftschalldämmung	
R`wR	42 dB