

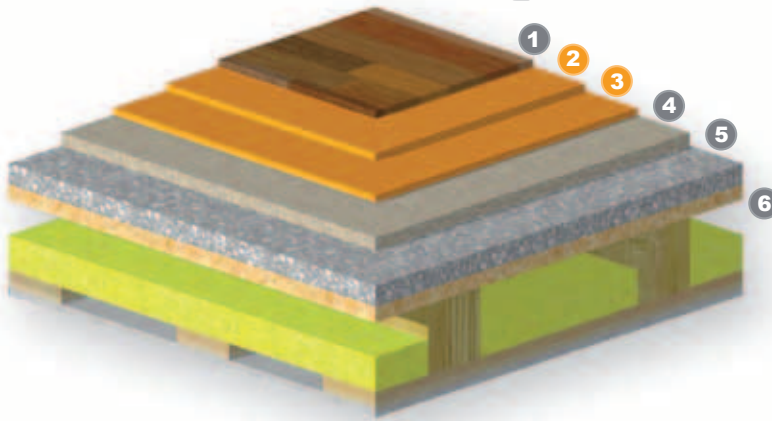
PhoneStar® System

## BHG 1.9 TWIN + TWIN + HWF + Schüttung

Höhe = 69 mm

L'n,w,R = 51 dB

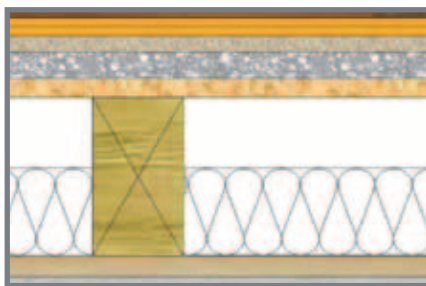
R`wR = 61 dB



| Technische Systemdaten   |            |
|--------------------------|------------|
| Traglastklasse           | A1-C1*     |
| Nutzlast                 | 4 kN       |
| Punktlast                | 3 kN       |
| Aufbauhöhe               | 69 mm      |
| U-Wert <sub>System</sub> | 0,98 W/m²K |
| Systemgewicht            | 68,2 kg/m² |
| Norm Trittschallpegel    |            |
| L'n,w,R                  | 51 dB      |
| Trittschallverbesserung  |            |
| ΔL'n,w,R                 | 24 dB      |
| Luftschalldämmung        |            |
| R`wR                     | 61 dB      |
| Luftschallverbesserung   |            |
| ΔR`wR                    | 15 dB      |

\*Nach DIN1055 Teil 3 202

Ausgangsdecke: L'n,w,R = 75 dB R`wR = 46 dB



- 1 Endbelag 10 mm
- 2 PhoneStar TWIN 10 mm
- 3 PhoneStar TWIN 10 mm
- 4 Holzweichfaserplatte 19 mm
- 5 Gebundene Schüttung 30 mm
- 6 Holzbalkenrohdecke 180 mm

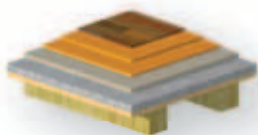
Weitere Ertüchtigung siehe Kapitel „PhoneStar - an der Decke“

PhoneStar Verlegerichtlinien sind zu beachten!  
 \* Freigegebene Kleber siehe [www.wolf-bavaria.com](http://www.wolf-bavaria.com)  
 \*\* Freigegebene Endbeläge wie folgt

## Weitere Holzdecken

### BHS 1.9 Holzdecke sichtbar

Ausgangsdecke: L'n,w,R = 82 dB R`wR = 26 dB



L'n,w,R = 54 dB

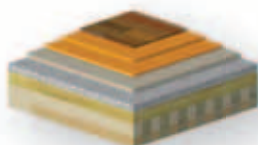
R`wR = 57 dB

| Norm Trittschallpegel   |       |
|-------------------------|-------|
| L'n,w,R                 | 54 dB |
| Trittschallverbesserung |       |
| ΔL'n,w,R                | 28 dB |

| Luftschalldämmung      |       |
|------------------------|-------|
| R`wR                   | 57 dB |
| Luftschallverbesserung |       |
| ΔR`wR                  | 31 dB |

### BHB 1.9 Brettstapeldecke

Ausgangsdecke: L'n,w,R = 76 dB R`wR = 42 dB



L'n,w,R = 53 dB

R`wR = 58 dB

| Norm Trittschallpegel   |       |
|-------------------------|-------|
| L'n,w,R                 | 53 dB |
| Trittschallverbesserung |       |
| ΔL'n,w,R                | 23 dB |

| Luftschalldämmung      |       |
|------------------------|-------|
| R`wR                   | 58 dB |
| Luftschallverbesserung |       |
| ΔR`wR                  | 16 dB |

### BHA 1.9 Alte Holzdecke geschlossen (mit Einschub)

Ausgangsdecke: L'n,w,R = 66 dB R`wR = 49 dB



L'n,w,R = 45 dB

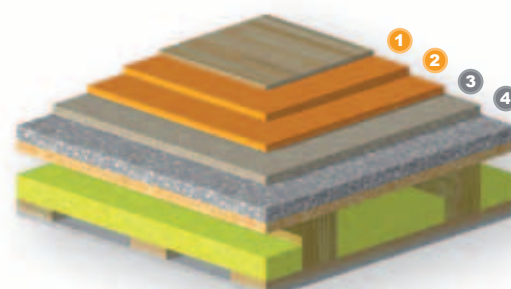
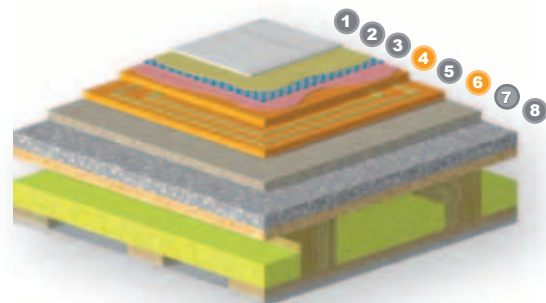
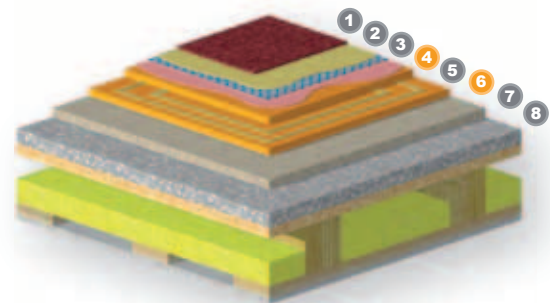
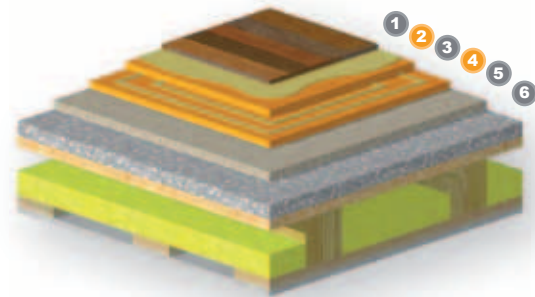
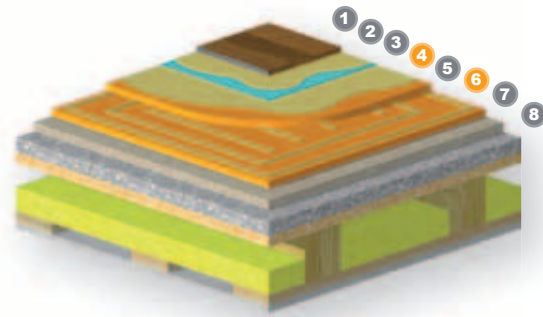
R`wR = 63 dB

| Norm Trittschallpegel   |       |
|-------------------------|-------|
| L'n,w,R                 | 45 dB |
| Trittschallverbesserung |       |
| ΔL'n,w,R                | 21 dB |

| Luftschalldämmung      |       |
|------------------------|-------|
| R`wR                   | 63 dB |
| Luftschallverbesserung |       |
| ΔR`wR                  | 14 dB |

## Freigegebene Endbeläge auf System **BHG 1.9** TWIN + TWIN + HWF + Schüttung

|                |  |  |
|----------------|--|--|
| Geklebt        | <b>Massivparkette (ohne Nut &amp; Feder)</b>     |  |
|                | 1  | Parkettkleber (vollflächig)                      |
|                | 2  | Wolf Spaltbares Vlies                            |
|                | 3  | Parkettkleber (vollflächig)                      |
|                | 4  | PhoneStar (2. Lage)                              |
|                | 5  | Weißleim (Raupenverfahren)                       |
|                | 6  | PhoneStar (1.Lage)                               |
|                | 7  | Holzweichfaser (schwimmend)                      |
| 8              | Holzdecke (gebundene Schüttung)                  |  |
| Geklebt        | <b>Zweischichtparkette (mit Nut &amp; Feder)</b> |  |
|                | 1  | Parkettkleber (vollflächig)                      |
|                | 2  | PhoneStar (2. Lage)                              |
|                | 3  | Weißleim (Raupenverfahren)                       |
|                | 4  | PhoneStar (1.Lage)                               |
|                | 5  | Holzweichfaser (schwimmend)                      |
| 6              | Holzdecke (gebundene Schüttung)                  |  |
| Geklebt        | <b>PVC, Teppich, Linoleum...</b>                 |  |
|                | 1  | Systemkleber (vollflächig)                       |
|                | 2  | Faserarmierte Bodenspachtelmasse                 |
|                | 3  | Grundierung                                      |
|                | 4  | PhoneStar (2. Lage)                              |
|                | 5  | Weißleim (Raupenverfahren)                       |
|                | 6  | PhoneStar (1.Lage)                               |
|                | 7  | Holzweichfaser (schwimmend)                      |
| 8              | Holzdecke (gebundene Schüttung)                  |  |
| Geklebt        | <b>Fliesen- oder Natursteinbeläge</b>            |  |
|                | 1  | Fliesenkleber (vollflächig)                      |
|                | 2  | Wolf Armierungsgewebe (mit Flexkleber einbetten) |
|                | 3  | Grundierung                                      |
|                | 4  | PhoneStar (2. Lage)                              |
|                | 5  | Weißleim (Raupenverfahren)                       |
|                | 6  | PhoneStar (1.Lage)                               |
|                | 7  | Holzweichfaser (schwimmend)                      |
| 8              | Holzdecke (gebundene Schüttung)                  |  |
| Schwimmend     | <b>Laminat, Click, Parkett, Kork...</b>          |  |
|                | schwimmend auf                                   |  |
|                | 1  | PhoneStar (2. Lage)                              |
|                | schwimmend auf                                   |  |
|                | 2  | PhoneStar (1.Lage)                               |
|                | schwimmend auf                                   |  |
| 3              | Wolf Schutzflies o. Holzweichfaser               |  |
| schwimmend auf |  |  |
| 4              | Holzdecke (gebundene Schüttung)                  |  |



Details siehe PhoneStar Verlegerichtlinien!