

PhoneStar® System

BHG 1.4 TRI + HWF (Holzdecke geschlossen)



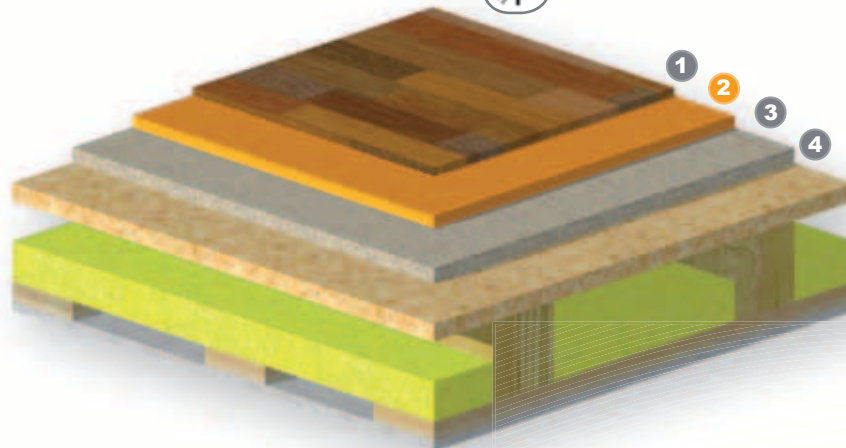
Höhe = 34 mm



$L'n,w,R = 64 \text{ dB}$



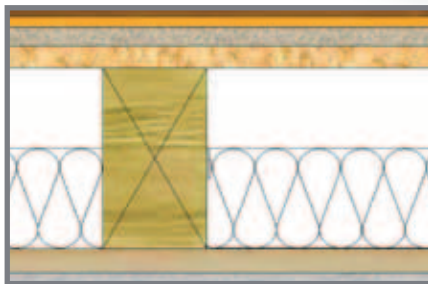
$R'wR = 53 \text{ dB}$



Technische Systemdaten	
Traglastklasse	A1-C1*
Nutzlast	4 kN
Punktlast	3 kN
Aufbauhöhe	34 mm
U-Wert _{System}	1,65 W/m²K
Systemgewicht	22,2 kg/m²
Norm Trittschallpegel	
$L'n,w,R$	64 dB
Trittschallverbesserung	
$\Delta L'n,w,R$	11 dB
Luftschalldämmung	
$R'wR$	53 dB
Luftschallverbesserung	
$\Delta R'wR$	7 dB

*Nach DIN1055 Teil 3 202

Ausgangsdecke: $L'n,w,R = 75 \text{ dB}$ $R'wR = 46 \text{ dB}$



- 1 Endbelag 10 mm
- 2 PhoneStar TRI 15 mm
- 3 Holzweichfaserplatte 19 mm
- 4 Holzbalkenrohdecke 180 mm

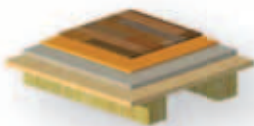
Weitere Ertüchtigung siehe Kapitel „PhoneStar - an der Decke“

PhoneStar Verlegerichtlinien sind zu beachten!
 * Freigegebene Kleber siehe www.wolf-bavaria.com
 ** Freigegebene Endbeläge wie folgt

Weitere Holzdecken

BHS 1.4 Holzdecke sichtbar

Ausgangsdecke: $L'n,w,R = 82 \text{ dB}$ $R'wR = 26 \text{ dB}$



$L'n,w,R = 71 \text{ dB}$



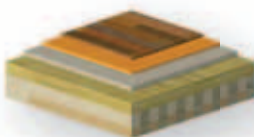
$R'wR = 44 \text{ dB}$

Norm Trittschallpegel	
$L'n,w,R$	71 dB
Trittschallverbesserung	
$\Delta L'n,w,R$	11 dB

Luftschalldämmung	
$R'wR$	44 dB
Luftschallverbesserung	
$\Delta R'wR$	18 dB

BHB 1.4 Brettstapeldecke

Ausgangsdecke: $L'n,w,R = 76 \text{ dB}$ $R'wR = 42 \text{ dB}$



$L'n,w,R = 65 \text{ dB}$



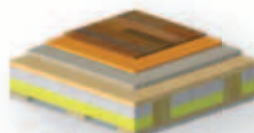
$R'wR = 50 \text{ dB}$

Norm Trittschallpegel	
$L'n,w,R$	65 dB
Trittschallverbesserung	
$\Delta L'n,w,R$	11 dB

Luftschalldämmung	
$R'wR$	50 dB
Luftschallverbesserung	
$\Delta R'wR$	8 dB

BHA 1.4 Alte Holzdecke geschlossen (mit Einschub)

Ausgangsdecke: $L'n,w,R = 66 \text{ dB}$ $R'wR = 49 \text{ dB}$



$L'n,w,R = 54 \text{ dB}$



$R'wR = 56 \text{ dB}$

Norm Trittschallpegel	
$L'n,w,R$	54 dB
Trittschallverbesserung	
$\Delta L'n,w,R$	12 dB

Luftschalldämmung	
$R'wR$	56 dB
Luftschallverbesserung	
$\Delta R'wR$	7 dB

Freigegebene Endbeläge auf System **BHG 1.4 TRI + HWF**

Schwimmend	①	Laminat, Click, Parkett, Kork...
		schwimmend auf
	②	PhoneStar
		schwimmend auf
③	Wolf Schutzflies o. Holzweichfaser	
	schwimmend auf	
④	Holzdecke	

