

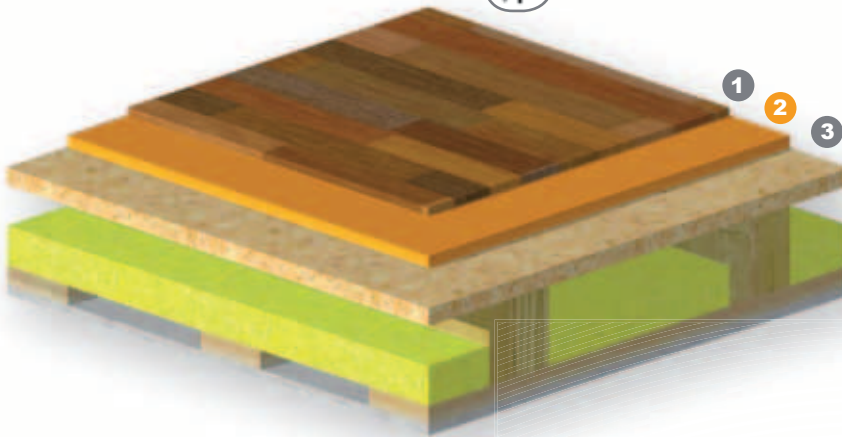
PhoneStar® System

BHG 1.2 TRI (Holzdecke geschlossen)

Höhe = 15 mm

L'n,w,R = 67 dB

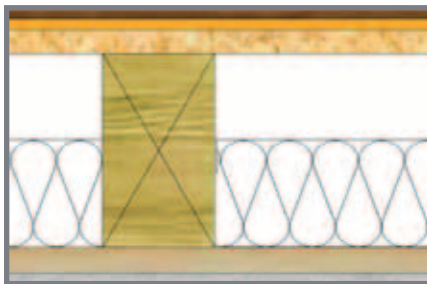
R`wR = 52 dB



Technische Systemdaten	
Traglastklasse	A-D*
Nutzlast	5 kN
Punktlast	4 kN
Aufbauhöhe	15 mm
U-Wert _{System}	6,8 W/m²K
Systemgewicht	18 kg/m²
Norm Trittschallpegel	
L'n,w,R	67 dB
Trittschallverbesserung	
ΔL'n,w,R	8 dB
Luftschalldämmung	
R`wR	52 dB
Luftschallverbesserung	
ΔR`wR	6 dB

*Nach DIN1055 Teil 3

Ausgangsdecke: L'n,w,R = 75 dB R`wR = 46 dB



- 1 Endbelag 10 mm
- 2 PhoneStar TRI 15 mm
- 3 Holzbalckenrohdecke 180 mm

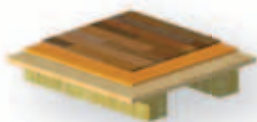
Weitere Ertüchtigung siehe Kapitel „PhoneStar - an der Decke“

PhoneStar Verarbeitungsrichtlinien sind zu beachten!
 * Gleicher Aufbau auch mit 2 Lagen PhoneStar TRI möglich
 ** Freigegebene Kleber siehe www.wolf-bavaria.com
 *** Freigegebene Endbeläge wie folgt

Weitere Holzdecken

BHS 1.2 Holzdecke sichtbar

Ausgangsdecke: L'n,w,R = 82 dB R`wR = 26 dB



L'n,w,R = 74 dB

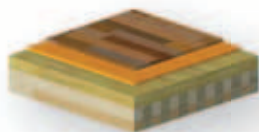
R`wR = 42 dB

Norm Trittschallpegel	
L'n,w,R	74 dB
Trittschallverbesserung	
ΔL'n,w,R	8 dB

Luftschalldämmung	
R`wR	42 dB
Luftschallverbesserung	
ΔR`wR	16 dB

BHB 1.2 Brettstapeldecke

Ausgangsdecke: L'n,w,R = 76 dB R`wR = 42 dB



L'n,w,R = 68 dB

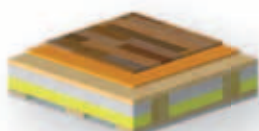
R`wR = 49 dB

Norm Trittschallpegel	
L'n,w,R	68 dB
Trittschallverbesserung	
ΔL'n,w,R	8 dB

Luftschalldämmung	
R`wR	49 dB
Luftschallverbesserung	
ΔR`wR	7 dB

BHA 1.2 Alte Holzdecke geschlossen (mit Einschub)

Ausgangsdecke: L'n,w,R = 66 dB R`wR = 49 dB



L'n,w,R = 58 dB

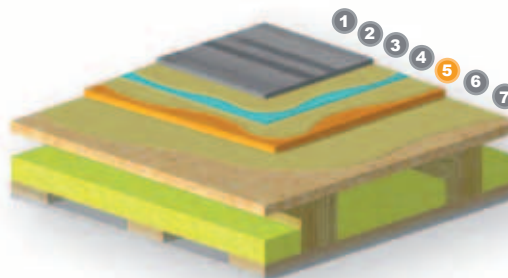
R`wR = 55 dB

Norm Trittschallpegel	
L'n,w,R	58 dB
Trittschallverbesserung	
ΔL'n,w,R	8 dB

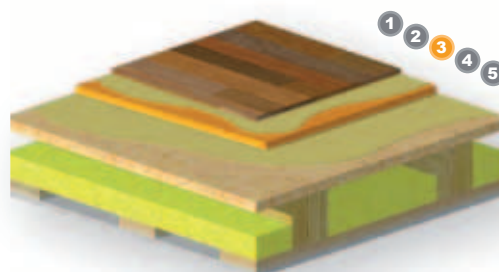
Luftschalldämmung	
R`wR	55 dB
Luftschallverbesserung	
ΔR`wR	6 dB

Freigegebene Endbeläge auf System **BHG 1.2 TRI**

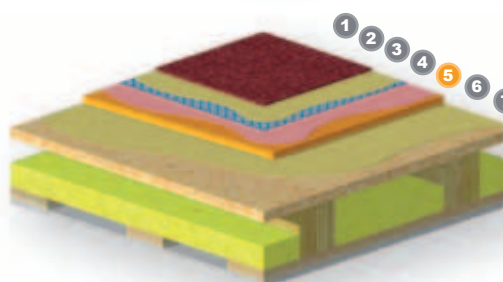
Geklebt	1	Massivholzparkette (ohne Nut & Feder)
	2	Parkettkleber (vollflächig)
	3	Wolf Spaltbares Vlies
	4	Parkettkleber (vollflächig)
	5	PhoneStar
	6	Parkettkleber (vollflächig) o. Schrauben
	7	Holzdecke



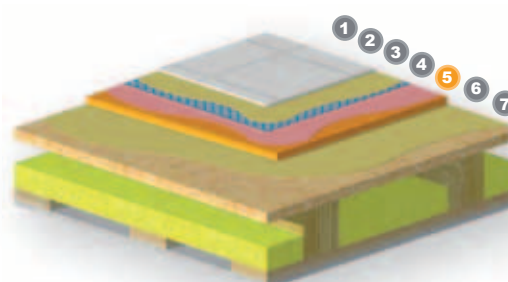
Geklebt	1	Zweischichtparkette (mit Nut & Feder)
	2	Parkettkleber (vollflächig)
	3	PhoneStar
	4	Parkettkleber (vollflächig) o. Schrauben
	5	Holzdecke



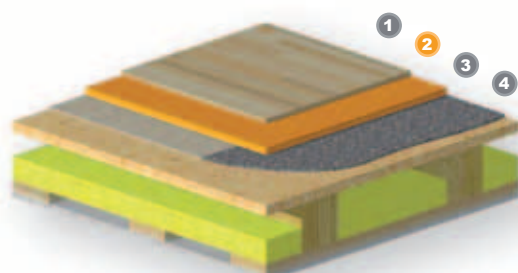
Geklebt	1	PVC, Teppich, Linoleum...
	2	Systemkleber (vollflächig)
	3	Faserarmierte Bodenspachtelmasse
	4	Grundierung
	5	PhoneStar
	6	Parkettkleber (vollflächig) o. Schrauben
	7	Holzdecke



Geklebt	1	Fliesen- oder Natursteinbeläge
	2	Fliesenkleber (vollflächig)
	3	Wolf Armierungsgewebe (mit Flexkleber einbetten)
	4	Grundierung
	5	PhoneStar
	6	Parkettkleber (vollflächig) o. Schrauben
	7	Holzdecke



Schwimmend	1	Laminat, Click, Parkett, Kork...
		schwimmend auf
	2	PhoneStar
		schwimmend auf
	3	Wolf Schutzflies o. Holzweichfaser
		schwimmend auf
	4	Holzdecke



Details siehe PhoneStar Verlegerichtlinien!